



La Société de l'aide à l'enfance  
des comtés unis de SDG

# PLAN STRATÉGIQUE

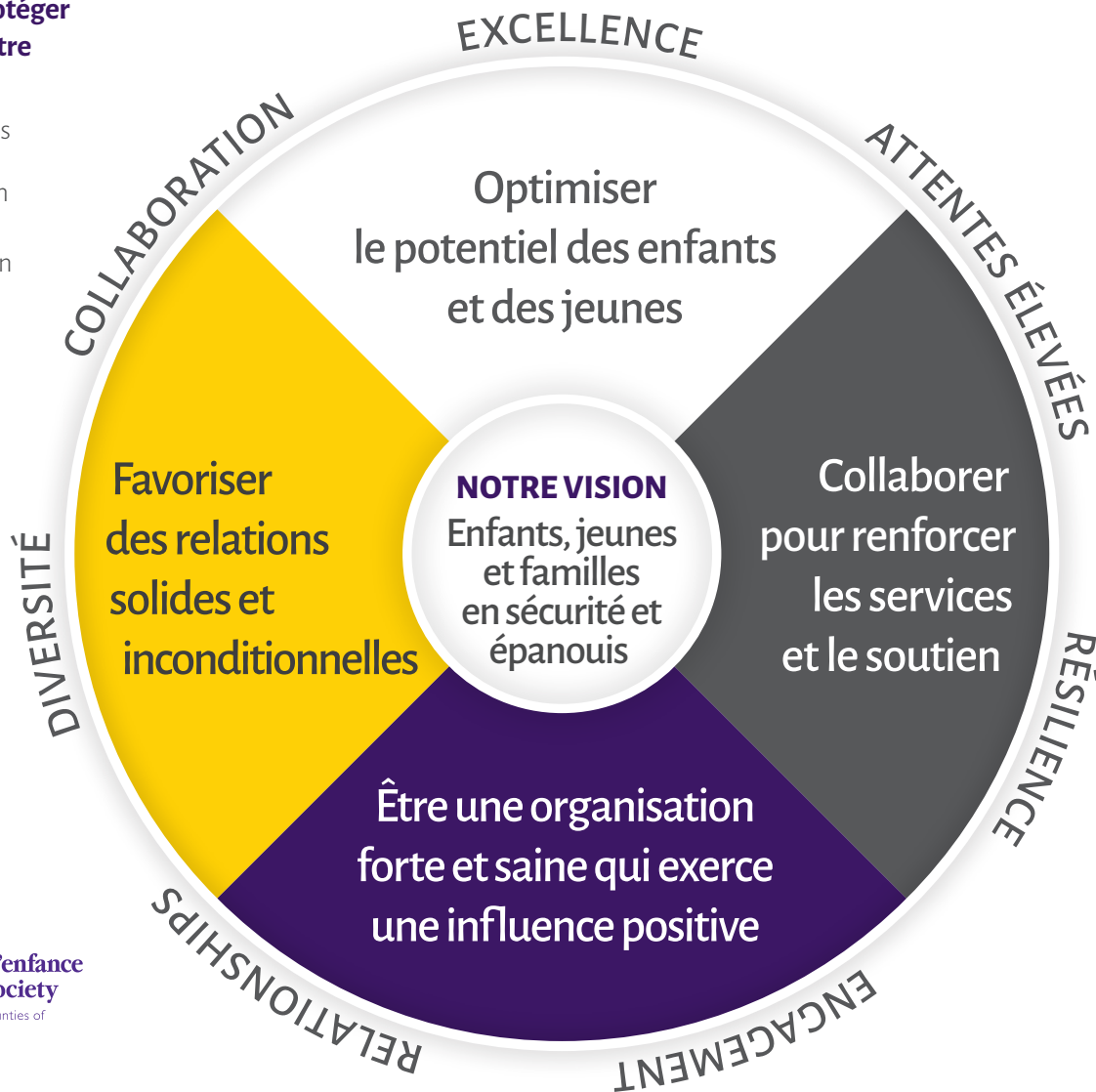
2016  
2020

## NOTRE MISSION

« Ensemble avec notre communauté, nous sommes ici pour aider les enfants, jeunes et familles à se sentir en sécurité, solides et connectés. »

### Notre mandat consiste à protéger les enfants et les jeunes contre les mauvais traitements :

- ▶ en évaluant les situations dans lesquelles on s'inquiète pour des enfants et des jeunes et en faisant enquête sur celles-ci;
- ▶ en fournissant de l'information sur la protection des enfants et des jeunes;
- ▶ en renforçant les capacités des familles à protéger les enfants et les jeunes;
- ▶ en trouvant et en soutenant des familles provisoires et permanentes;
- ▶ en répondant aux besoins des enfants et des jeunes pris en charge.



La Société de l'aide à l'enfance  
The Children's Aid Society  
des comtés unis de | of the United Counties of  
Stormont, Dundas & Glengarry

# PRIORITÉS STRATÉGIQUES

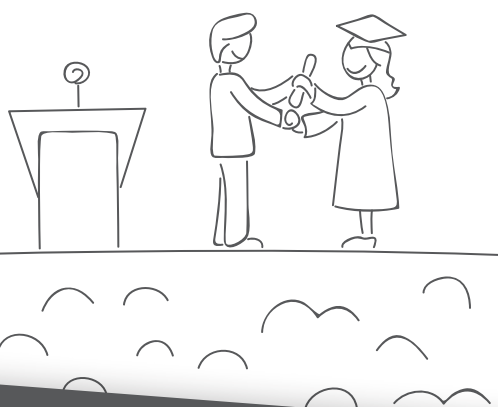
## Favoriser des relations solides et inconditionnelles

- ▶ Aider les jeunes à établir des liens profitables et **bénéfiques** avec leur famille et d'autres membres de la communauté qui les appuieront jusqu'à ce qu'ils deviennent des adultes.
- ▶ Faciliter l'établissement de **rappports** étroits entre les enfants et jeunes pris en charge et leur famille et d'autres membres de la communauté.
- ▶ Aider les familles recevant de l'aide à former des **liens** étroits au sein de leur communauté.



## Optimiser le potentiel des enfants et des jeunes

- ▶ Donner aux enfants et aux jeunes pris en charge l'**occasion** de découvrir leurs champs d'intérêt et de participer à des activités.
- ▶ Aider les jeunes pris en charge à **obtenir leur diplôme** d'études secondaires et postsecondaires.
- ▶ Aider les jeunes pris en charge à profiter de l'**ensemble des possibilités** d'emploi offertes.
- ▶ **Préparer** les jeunes à vivre de façon autonome.



## Collaborer pour renforcer les services et le soutien aux enfants et aux familles

- ▶ Mieux faire comprendre notre approche et notre **philosophie axée sur les forces** pour aider les familles et assurer la sécurité des jeunes.
- ▶ Établir des relations de travail plus étroites avec les organisations partenaires.
- ▶ Maintenir et améliorer notre **approche axée sur la collaboration** afin d'identifier et de combler les lacunes de services.
- ▶ Accroître l'impact ainsi que l'efficacité des **initiatives de planification conjointes**.



## Être une organisation forte et saine qui exerce une influence positive

- ▶ Renforcer notre capacité d'**exercer une influence**.
- ▶ Répondre aux attentes et **les dépasser**.
- ▶ Assurer **la santé et le bien-être** de notre effectif et de nos parents d'accueil.

